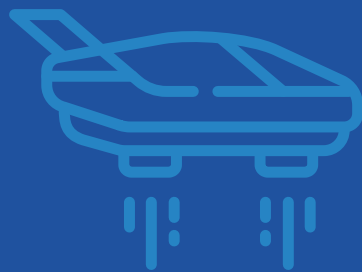


RETURNERA TILL FRAMTIDEN

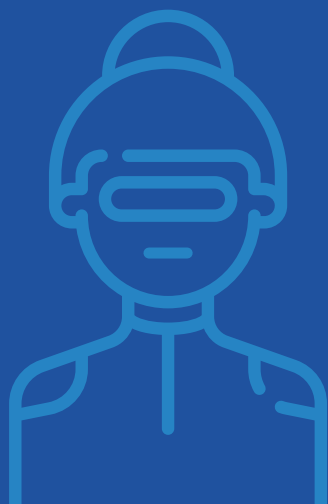


Över två miljarder miljögärningar per år

Genom att återvinna kan du skicka en flaska eller burk till framtiden!



- I Finland betalas pant på nästan alla dryckesförpackningar.
- Den betalda panten får du tillbaka då du returnerar flaskan eller burken för återvinning.
- Genom att återvinna en flaska eller burk kan du återfinna den på butikshyllan i en avlägsen framtid – som en ny flaska eller burk.
- Du känner igen en pantförsedd förpackning på pantmärket, där du även ser pantens värde (10, 15, 20 eller 40 cent).



Genom att returnera flaskor och burkar återvinns i Finland årligen...



21 000 T

ALUMINIUM,

vilket motsvarar vikten
av 1 400 bussar



45 100 T

GLAS,

vilket motsvarar vikten av 9
kryssnings-
fartyg



17 800 T

PLAST,

vilket motsvarar vikten
av 89
jumbojetar



- När returnerade du senast pantförsedda flaskor eller burkar till butiken?
- Uppskatta hur många dryckesförpackningar du tömmer varje månad. Och din familj?
- Vilken nytta spelar panten med tanke på återvinningen?
- På vilka andra sätt kunde man sköta återvinningen av dryckesförpackningar?
- Vad gör man med de tomma dryckesförpackningarna i andra länder?

**RETURNERA
TILL FRAMTIDEN**

Pantförsedda förpackningar

**RESESÄLLSKAP FÖR
FRAMTIDEN**



Burk



- Burken går att använda en gång, men det aluminium som burken tillverkats av kan användas på nytt i nästan all oändlighet.
- Cirka 50 st. burkar returneras varje sekund.
- Cirka 100 % av burkarna returneras för framtiden, dvs. återvinns.



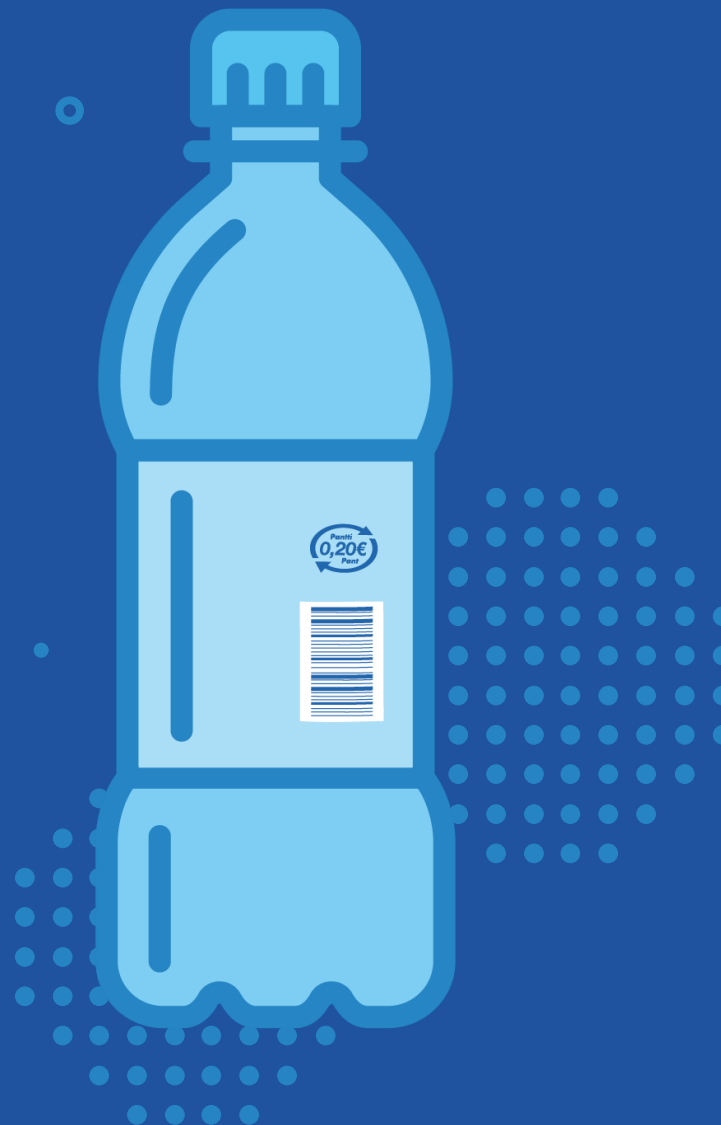
Pantvärde: 

Plastflaska



- Varje flaska säljs fylld endast en gång, men PET-plasten som den är tillverkad av kan återvinnas på många sätt.
- Cirka 22 st. plastflaskor returneras varje sekund.
- Cirka 92 % av plastflaskorna återvinns.

Pantvärde:



Glasflaska



- Flaskan används bara en gång, men glaset som material kan återvinnas i nästan all oändlighet.
- Cirka 4 st. glasflaskor returneras varje sekund.
- Cirka 100 % av glasflaskorna återvinns.
- En del glasflaskor saknar pantmärke. Då kan du kontrollera panten på prislappen i butikshyllan eller på kvittot.



Pantvärde:



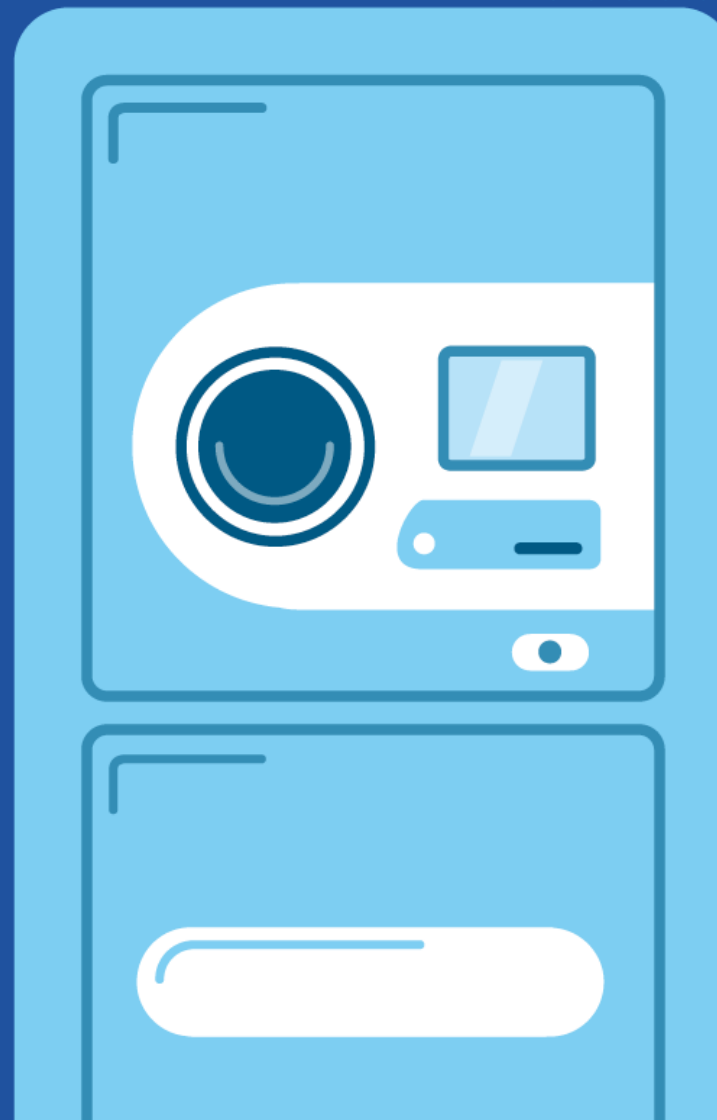


- Varför returneras inte alla flaskor och burkar lika bra?
- Vad händer med de flaskor och burkar som inte återvinns?

RETURNERA 
TILL FRAMTIDEN

Mot framtiden!

**SÅ HÄR FUNGERAR
RETURAUTOMATEN**





1 Retur

- Returautomaten undersöker dryckesförpackningens streckkod med en ljusstråle och granskar formen med hjälp av kameror.
- Utifrån detta identifierar automaten vilken flaska eller burk det är frågan om.

② Sortering



- Utifrån identifieringen sorterar automaten dryckesförpackningen enligt dess material i olika behållare.
- Oftast skrynklar automaten även ihop plastflaskor och burkar för att de effektivare ska kunna transporteras och behandlas.

PALAUTA **TULEVAISUUTEEN**

Tölkki x 5
Muovipullo x 9
Lasipullo x 7
Pantiton x 3

2,25 €



3 Pant

- Automaten skriver ut ett kvitto på de returnerade flaskorna och burkarna.

Vad om automaten inte fungerar?



- Vätskor och skräp stör automatens funktion. Returnera endast tomma flaskor!
- Om kvittorullen tar slut eller behållarna är fulla kan automaten stanna.
- Automaten känner inte igen skrynkliga burkar eller flaskor där etiketten helt eller delvis saknas.



Det lönar sig även att skicka icke-pantförsedda förpackningar till framtiden!



- Burkar till returautomaten eller metallinsamlingen
- Glasflaskor till glasinsamlingen
- Plastflaskor till energiavfallet eller blandavfallet





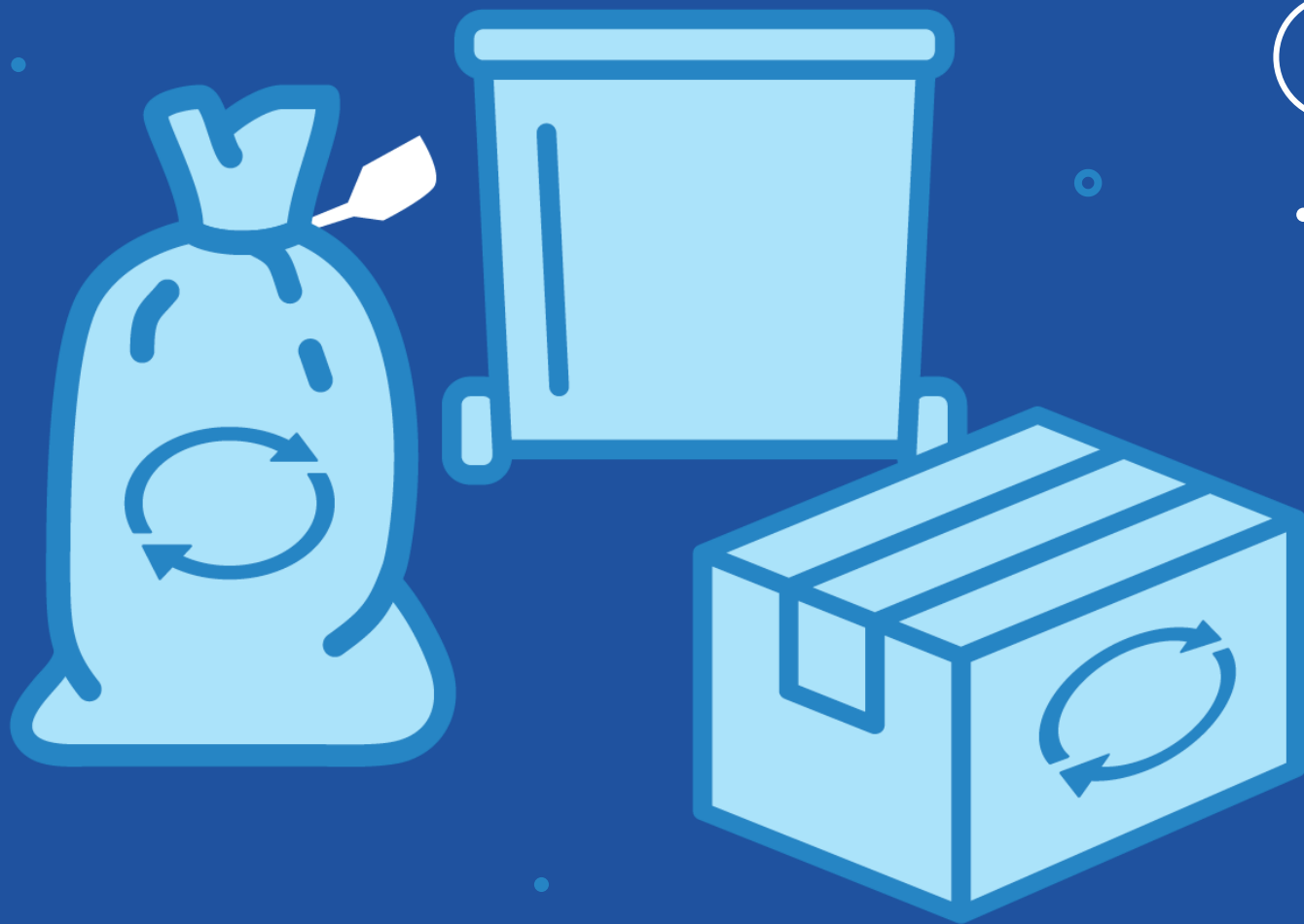
- Varför lönar det sig överhuvudtaget att sortera avfall noga?
- Varför är det bra att burkarna och flaskorna skrynklas ihop redan i butiken?
- Varför är det viktigt att automaten identifierar förpackningarna rätt?
- Varför är det bra att automaten kan sortera olika typer av förpackningar noggrant i egna behållare?

RETURNERA 
TILL FRAMTIDEN

Mot framtiden!
VAD HÄNDER EFTER
RETURAUTOMATEN?

① Förpackning

- Returautomaten sorterar förpackningarna och de packas i butiken för transport.





② Transport

- Flaskorna och burkarna transporteras från returstället till behandlingscentralen eller bryggeriet.



3a

Vidarebehandling av burkar

- Pressas till balar
- Transporteras till vidare behandling
- Smältning
- Formas till aluminiumtackor
- Pressas till tunna skivor
- Används för att tillverka nya burkar

I praktiken används allt aluminium från burkarna för att tillverka nya burkar.



3b

Vidarebehandling av plastflaskor

- Pressas till balar
- Transporteras till vidare behandling
- Sortering
- Krossning
- Tillverkning av återvunnet råmaterial
- Tillverkning av nya produkter

Det mesta av plasten i plastflaskor används för att tillverka nya flaskor.

3c

Vidarebehandling av glasflaskor



- Transporteras till vidare behandling
- Krossning
- Rengöring
- Sortering enligt färg
- Återanvändning

Av krossat glas tillverkas främst nya flaskor och även t.ex. burkar, glasull och skumglas.



- Vilka föremål som du äger kan tidigare ha varit plastflaskor?
- Fundera över vad och vem som behövs för att få tillbaka en flaska eller burk på butikshyllan efter en retur.
- Skulle du föra burkarna och flaskorna till återvinningen, om du inte skulle få pant? Varför eller varför inte?

A light blue line-art illustration of a plastic water bottle and a metal can, positioned to the left of the main text.A light blue line-art illustration of two beer bottles, one taller and one shorter, positioned to the right of the main text.

**Tack för att du är med
och bidrar till att skapa
en bättre framtid!**

Läs mer på adressen <https://palpa.fi/svenska/>