

# RETURNERA TILL FRAMTIDEN



## RETURNERA TILL FRAMTIDEN

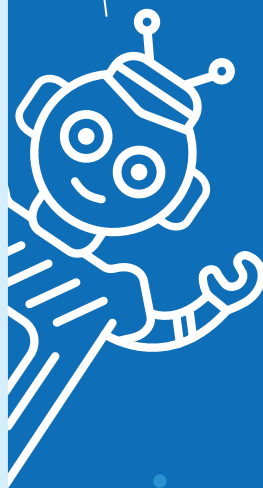
Hej, välkommen med på en resa till framtiden! Visste du, att varje gång du returnerar en flaska eller en burk till en returautomat, så kan du så småningom hitta den på en butikshylla inom en lång framtid - som en ny flaska eller burk? Alltså kan du ge dryckesförpackningen ett evigt liv!

Tanken bakom återvinningen av pantförsedda dryckesförpackningar är en sluten cirkulation. Det betyder att nya flaskor och burkar tillverkas av materialet från returnerade flaskor och burkar. På detta sätt cirkulerar de råvaror som använts till dryckesförpackningar nästan för evigt, naturresurser sparas och utsläppen till luft reduceras.

I det här häftet hittar du mer information om retursystemet och hur kan du vara med och skapa en bättre framtid.

HEJSAN!

JAG ÄR P.ANTEN.  
JAG VANDRAR PÅ  
HÄFTETS SIDOR OCH  
STÄLLER KNEPIGA  
FRÅGOR TILL DIG!



Detta häfte har publicerats av Suomen Palautuspakkaus Oy (Palpa) vars uppgift är att administrera och främja återvinningen av pantförsedda dryckesförpackningar i Finland.



## ÖVER TVÅ MILJARDER MILJÖÅTGÄRDER PER ÅR

# FÖR FRAMTIDEN

I Finland dricker man årligen miljontals liter olika drycker. En stor del av dessa är förpackade i flaskor och burkar. Nästan alla dessa flaskor och burkar har ett pantmärke. Det betyder att när du druckit upp drycken och förpackningen är tom, får det penningbelopp som panten anger, när du returnerar förpackningen i butiken. Detta kallas retursystem för pantförsedda dryckesförpackningar och representerar cirkulationsekonomi i sin bästa form!

Att returnera flaskor och burkar är fördelaktigt också för andra än bara den som returnerar dem. De returnerade dryckesförpackningarna tillhandahåller material för tillverkning av nya flaskor och burkar. På så sätt kan värdefulla råvaror, som aluminium och olja sparas och samt mycket energi. Att returnera flaskor och burkar till returautomaten är en åtgärd för miljön och för en bättre framtid.

Återvinning är naturligt för finländarna, eftersom de redan lär sig på dagis, skolor och hemma att återvinna och undvika onödiga nedskräpning. Dessutom har det blivit viktigare för finländarna för varje år att skydda miljön, främja återvinningen, minska avfall och spara energi.

I Finland finns det nästan 4 000 returautomater, till vilka över två miljarder dryckesförpackningar returneras per år. Varje finländare returnerar alltså i genomsnitt cirka 400 flaskor eller burkar per år. Det är ett väldigt antal! Vi finländare hör till de flitigaste i världen när det gäller att returnera dryckesförpackningar: vi returnerar mer än 90 % av köpta dryckesförpackningar tillbaka till cirkulation.

Återvinningen av pantförsedda dryckesförpackningar är ytterst ett gemensamt spel mellan konsumenter, butiker och dryckesproducenter, där alla har en viktig roll och som alla har nytta av.

HUR MÅNGA DRYCKESFÖRPACKNINGAR UPPSKATTAR DU ATT DU RETURNERAR TILL BUTIKEN PER ÅR?

FUNDERA ÖVER VARFÖR DU RETURNERAR EN FLASKA ELLER BURK TILL AUTOMATEN? VAD ÄR NYTTAN MED DET?

VAD BETYDER EN PANT?



## PANTFÖRSEDDA FÖRPACKNINGAR

# RESSÄLLSKAP TILL FRAMTIDEN

Returnera dessa produkter till returautomaten, och du kan återfinna dem i en avlägsen framtid.



### BURK

- De pantförsedda burkarna tillverkas av aluminium. Själva burken är engångsbruk men aluminiumet som används i den kan återanvändas nästan i det oändliga.
- Att tillverka en ny burk av återvunnet aluminium förbrukar endast 5 procent av den energimängd som skulle behövas för tillverkning av jungfrulig råvara.
- Returnera burken intakt och tom. För en skrynklig burk får man ingen pant.

PANTVÄRDE:



### PLASTFLASKA

- Själva flaskan är engångsbruk, men PET-plasten som används i den kan återanvändas på många sätt. Av återvunnen råvara tillverkas mest nya flaskor, men även förpackningsmaterial, kläder, ryggsäckar och pennor.
- Tomma plastflaskor returneras med kork: på så sätt kan även korkarna återvinnas.
- Returnera flaskan tom och med hel etikett.

PANTVÄRDE:



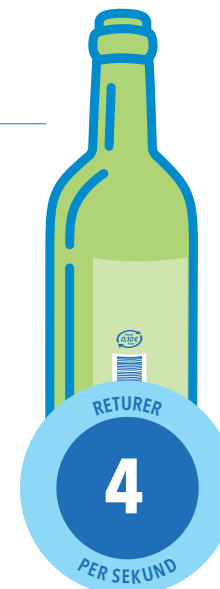
Beroende på  
plastflaskans storlek.



### GLASFLASKA

- Själva flaskan används bara en gång, men det krossade glaset som erhålls från den kan återvinnas nästan i det oändliga.
- Av returglaset tillverkas nya glasflaskor och glasburkar. Dessutom tillverkar man glasull och skumglas som behövs för byggandet.
- Glastillverkning av returglas förbrukar till och med 30 procent mindre energi än tillverkning av jungfrulig råvara.
- Riv inte etiketten, man får panten endast för en flaska med streckkod. Alla flaskor har inte ett pantmärke på etiketten, men man kan se pantvärdet på butikens prislapp eller kvitto.

PANTVÄRDE:



NÄR RETURNERADE DU SENAST PANTFÖRSEDDA FLASKOR  
ELLER BURKAR TILL BUTIKEN?



OM DU SPARAR PENGARNA SOM ERHÅLLITS FRÅN ÅRETS  
ÅTERBETALNINGAR, VAD KAN DU GÖRA MED PANTPENGARNA?

TÄNK PÅ VARFÖR OLIKA DRUCKESFÖRPACKNINGAR HAR  
OLIKA PANTVÄRDEN?

MOT FRAMTIDEN!

# - SÅ HÄR CIRKULERAR FLASKOR OCH BURKAR

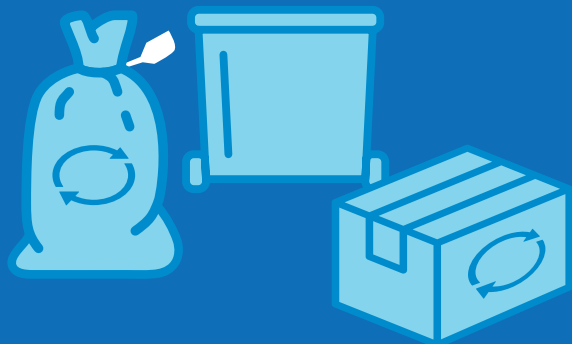
## 1 RETUR

Flaskan eller burken returneras till butiken.



## 2 FÖRPACKNING

Returautomaten sorterar först förpackningarna enligt deras material. Sedan packas de redo för transport.



## 3 TRANSPORT

Flaskorna och burkarna transporteras till en behandlingsanläggning eller till ett bryggeri.



VILKA SAKER ÄGER DU SOM KAN HA VARIT PLASTFLASKOR TIDIGARE? KANSKE DIN RYGGSÄCK ELLER DITT PARAPLY?

FUNDERA ÖVER VAD OCH VILKA ALLA BEHÖVS SÅ ATT FLASKAN ELLER BURKEN SOM KÖPTS I BUTIKEN HAMNAR TILLBAKA PÅ BUTIKSHYLLAN EFTER RETUREN.

# 4 BEHANDLING

## ■ BURK



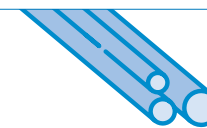
1

På behandlingsanläggningen pressas burkarna till stora balar.



2

Balarna transporteras till ett aluminiumsmältverk och smälts till aluminiumtackor.



3

Aluminiumtackorna pressas till en tunn skiva som används för att tillverka nya burkar.



4

På bryggerierna fylls burkarna och transporteras tillbaka till butikerna.



## ■ PLASTFLASKA



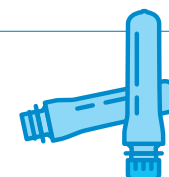
1

På behandlingsanläggningen pressas flaskorna till stora balar och transporteras till återvinningsanläggningen.



2

Flaskorna krossas och sorteras enligt färg och granuleras till små runda pelletter med andra ord granulat.



3

Det klara granulatet används för att tillverka flaskämnen, med andra ord plaströr, som blåses till form på flaskfabriker eller bryggerier.

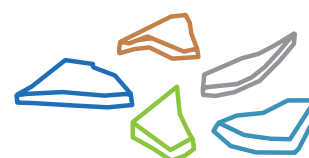


4

Flaskorna fyllas och etiketter limmas på dem. Sedan transporteras de tillbaka till butiker och restauranger.



## ■ GLASFLASKA



1

På återvinningsanläggningen krossas, rengörs och sorteras glasflaskorna enligt färg.



2

Glas materialet transporteras till tillverkare av flaskor, glasförpackningar och andra produkter.



3

Glasflaskorna fyllas och etiketter limmas på dem. Sedan transporteras de tillbaka till butiker och restauranger.



# I FINLAND RETURNERAS SÅ MÅNGA DRYCKESFÖRPACKNINGAR TILL FRAMTIDEN

Finländarna är de mest samvetsgranna i världen när det gäller återvinning av dryckesförpackningar. Återvinningsgrader, med andra ord hur mycket av de sålda dryckesförpackningarna som returneras, är i Finland av världsrekordsklass.

ÅTERVINNINGSGRADERNA I ÅR 2023:



VARJE FINLÄNDARE RETURNERAR  
I GENOMSnitt PER ÅR:

**263** burkar  
**118** plastflaskor  
**24** glasflaskor

SAMMANLAGT  
ÖVER

**2** miljarder  
returnerade flaskor  
och burkar varje år.

**~ 400** returer  
per finländare.

GENOM PANTSYSTEMET ERHÅLLS ÅRLIGEN:

**20 000** = **1300 x**   
TON RETURALUMINIUM VIKTEN AV EN BUSS

**17 000** = **84 x**   
TON RETURPLAST VIKTEN AV EN JUMBOJET

**49 000** = **11 x**   
TON RETURGLAS VIKTEN AV ETT KRYSSNINGSFARTYG

# SÅ HÄR KAN DU IDENTIFIERA EN PANTFÖRSEDD FÖRPACKNING

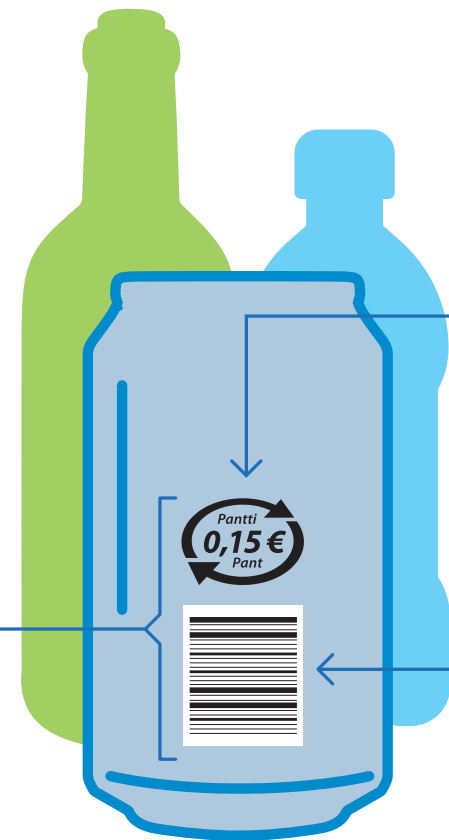
MER ÄN  
**360**  
MILJONER €  
CIRKULERAR I  
PANTAVGIFTER  
PER ÅR

**PANTMÄRKETS**

**FUNKTION:** pantmärket berättar för den som köpt drycken att flaskan eller burken är en pantförsedd förpackning.

**PANTMÄRKET  
BESTÅR AV TVÅ**

**DELAR:** om pantvärdet och pilmärket som finns runt omkring det. Pantmärket finns oftast nära streckkoden.



**PANTVÄRDET:**

summan mitt i pilmärket är pantvärdet. Beroende på förpackningen är det antingen 10, 15, 20 eller 40 cent.

**STRECKKODEN HAR  
TVÅ FUNKTIONER:**

den anger förpackningens pris i kassan och pantvärdet i returautomaten. Därför är det viktigt att streckkoden inte är trasig eller smutsig.



**VISSTE DU:** Om alla burkar och flaskor som returnerats under året placerades i rad, skulle de bilda en sträcka på nästan 300 000 kilometer – med andra ord nästan åtta varv runt jordklotet.

# ENDAST EN HEL OCH TOM FÖRPACKNING KAN STARTA RESAN

För att dryckesförpackningar ska kunna returneras bättre till framtiden måste flaskorna och burkarna vara intakta. Men varför? Returautomaten identifierar burkarna och flaskorna på streckkoden och formen. Om burken är skrynklig eller flaskans etikett trasig, lyckas inte identifieringen.



Identifiering behövs för att returautomaten ska veta hur mycket pengar som ska återbetalas. Dessutom sorterar returautomaten förpackningarna redo för återvinning. Om identifieringen inte lyckas kan sorteringen gå fel.

## RETURAUTOMATEN GODKÄNNER FLASKAN ELLER BURKEN SOM ÄR

- tom
- hel
- och dess etikett är helt.

## RETURAUTOMATEN GODKÄNNER INTE FLASKAN ELLER BURKEN

- som innehåller vätska eller skräp
- som är skrynklig eller trasig eller
- vars etikett är mycket trasig eller lossad.

## IBLAND BEHÖVER OCKSÅ TIDSMASKINER UNDERHÅLL

Ibland blir returautomatens behållarna fulla eller tar kvittorullen slut mitt under returneringen. Skräp och vätska som blivit kvar på botten av burkarna eller flaskorna kan smutsa ner returautomaten, så att den fungerar dåligt.

## VAD HÄNDER OM EN FÖRPACKNING INTE ÄR FÖRSEDD MED PANT?

Också icke pantförsedda dryckesförpackningar lönar det sig att återvinna, så att det värdefulla materialet kan tas till vara.

- Burkar utan pant kan returneras till returautomaterna eller till metallsamlingen.
- Plastflaskor utan pant kan återvinnas som energi- eller blandavfall.
- Glasflaskor utan pant kan returneras till glassamlingen.

**Även mindre butiker och kiosker är skyldiga att ta emot pantförsedda förpackningar även om de saknar returautomat.**

HAR DU NÅGONSIN FÖRSÖKT RETURNERA EN FLASKA ELLER EN BURK SOM INTE VAR LÄMPLIG FÖR RETUR? KAN DU SÄGA VAD SOM ORSAKADE DET?



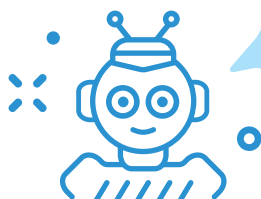
# RETURNERA TILL FRAMTIDEN

## -FRÅGETÄVLING

- 1 Hur många dryckesförpackningar returneras i genomsnitt per sekund i Finland?
  - cirka 7
  - cirka 70
  - cirka 700
- 2 Hur stor del av burkarna och flaskorna som säljs under ett år returneras tillbaka till cirkulationen, med andra ord returneras till framtiden?
  - 50 %?
  - 70 %?
  - Över 90 %?
- 3 Vilka faser ingår i cirkulationen av dryckesförpackningar, innan de kan återfinnas i framtiden?
- 4 Vilket slags nytt liv kan en plastflaska få i framtiden? Ringa in korrekta alternativen.
  - Ny burk
  - Ny glasflaska
  - Ny plastflaska
  - Glasull
  - Ryggsäck
  - Paraply
  - Skjorta
- 5 Hur kan du veta om burken eller flaskan är försedd med pant?
- 6 Var skulle du returnera dessa icke-pantförsedda förpackningar? Kombinera korrekta alternativen

Plastflaska	Blandavfall
Burk	Returautomat
Glasflaska	Glassamling
	Energiavfall
	Metallsamling
- 7 Hur kan returautomaten identifiera att flaskan eller burken är försedd med pant?
- 8 I vilket skick måste flaskorna och burkarna vara för att kunna returnera dem?
- 9 Vad kan vara fel, om returautomaten inte fungerar? Nämn tre saker.
- 10 För dryckesförpackningar kan man få pant av olika belopp. Vilka olika pantvärden finns det i Finland?

SE HÄR PÅ VILKEN SIDA DU KAN HITTA RÄTT SVAR:  
1) 4-5 2) 2 3) 6-7 4) 4 5) 9 6) 10 7) 10 8) 10 9) 10 10) 9





**ÖVER 2 MILJARDER MILJÖÅTGÄRDER PER ÅR**