

PALAUTA TULEVAISUUTEEN



PALAUTA TULEVAISUUTEEN

Hei, tervetuloa matkalle tulevaisuuteen! Tiesitkö, että joka kerta kun palautat pullon tai tölkin palautusautomaattiin, voit lopulta löytää sen kaupan hyllyltä kaukana tulevaisuudesta – uutena pullona tai tölkinä? Voit siis antaa juomapakkauksille ikuisen elämän!

Pantillisten juomapakkausten kierrätyksen ideana on suljettu kierto. Se tarkoittaa, että palautettujen pullojen ja tölkkien materiaalista tehdään uusia pulloja ja tölkkejä. Näin juomapakkauksiin käytetyt raaka-aineet kiertävät lähes ikuisesti, luonnonvaroja säästyy ja ilmastopäästöt pienenevät.

Tästä vihkosta löydät enemmän tietoa palautusjärjestelmästä ja siitä, miten voit itse olla mukana luomassa parempaa tulevaisuutta.

HEIPPA!
OLEN P.ANTTI.
SEIKKAILLEN VIHKON
SIVUILLA JA ESITÄN
SINULLE KIPERIÄ
KYSYMYKSIÄ!



Tämän vihkon on julkaissut Suomen Palautuspakkaus Oy (Palpa), jonka tehtävä on huolehtia pantillisten juomapakkausten kierrätyksestä ja sen edistämisestä Suomessa.

YLI KAKSI MILJARDIA YMPÄRISTÖTEKOA VUODESSA

TULEVAISUUDEN PUOLESTA

Suomessa juodaan vuosittain miljoonia litroja erilaisia juomia, joista iso osa on pakattu pulloihin ja tölkkeihin. Lähes kaikissa näissä pulloissa ja tölkeissä on panttimerkintä. Se tarkoittaa sitä, että kun juoma on juotu ja pakkaus on tyhjä, siitä saa kauppaan palauttaessa pantin verran rahaa. Tätä kutsutaan pantilliseksi juomapakkausten palautusjärjestelmäksi ja se on kiertotaloutta parhaimmillaan!

Pullojen ja tölkkien palauttamisesta on hyötyä muillekin kuin niiden palauttajalle. Niistä nimittäin saadaan materiaalia uusien pullojen ja tölkkien valmistamiseen. Tällöin voidaan säästää arvokasta raaka-ainetta, kuten alumiinia ja öljyä sekä rutkasti energiaa. Pullojen ja tölkkien palauttaminen automaattiin onkin teko ympäristön ja paremman tulevaisuuden hyväksi.

Suomalaisilta kierrätys käy luontevasti, sillä jo päiväkodeissa, kouluissa ja kotona opitaan kierrättämään ja välttämään turhaa roskaamista. Lisäksi ympäristön suojeleminen ja kierrätyksen edistäminen, jätteen vähentäminen ja energian säästö on tullut suomalaisille vuodelta vuodelta tärkeämmäksi.

Suomessa on lähes 4000 palautusautomaattia, joihin palautetaan vuosittain yli kaksi miljardia juomapakkausta. Jokainen suomalainen palauttaa siis keskimäärin noin 420 pulloa tai tölkkiä joka vuosi. Se on huima määrä! Me suomalaiset olemmekin maailman ahkerimpia juomapakkausten kierrättäjiä: palautamme ostetuista juomapakkauksista yli 90 % takaisin kiertoon.

Pantillisten juomapakkausten kierrätys on kuitenkin lopulta kuluttajien, kauppojen ja juomatuottajien yhteispeliä, jossa kaikilla on tärkeä rooli ja josta kaikki hyötävät.

KUINKA PALJON ARVIOIT, ETTÄ ITSE PALAUTAT
VUODESSA JUOMAPAKKAUKSIA KAUPPAAN?

POHDI, MIKSI SINÄ PALAUTAT PULLON TAI
TÖLKIN AUTOMAATTIIN? MITÄ HYÖTYÄ SIITÄ ON?

MITÄ PANTTI TARKOITTAÄ?



PANTILLISET PAKKAUKSET

MATKAKUMPPANIT

TULEVAISUUTEEN

Palauta nämä tuotteet palautusautomaattiin, ja voit löytää ne kaukaa tulevaisuudesta.

MILLOIN VIIMEKSI PALAUTIT PANTILLISIA PULLOJA TAI TÖLKKIÄ KAUPPAAN?

JOS VUODEN PALAUTUKSISTA SAADUT RAHAT LAITTAISI SÄÄSTÖÖN, MITÄ KAIKKEA VOISIT PANTTIRAHOILLA TEHDÄ?

POHTIKAA, MIKSI ERI PAKKAUKSILLA ON ERIARVOINEN PANTTI?

TÖLKKI



- Pantilliset tölkit valmistetaan alumiinista. Itse tölkki on kertakäyttöinen, mutta siihen käytettyä alumiinia voidaan hyödyntää uudelleen lähes loputtomasti.
- Uuden tölkin valmistus kierrätetystä alumiinista kuluttaa vain 5 % siitä energiamäärästä, mitä tarvittaisiin tölkin valmistukseen neitseellisestä raaka-aineesta.
- Palauta tölkki ehjänä ja tyhjänä. Rytistetyistä tölkeistä ei saa panttia.

PANTTIARVO:



MUOVIPULLO

- Itse pullo on kertakäyttöinen, mutta siihen käytetty PET-muovi voidaan käyttää uudelleen monin tavoin. Uusioraaka-aineesta valmistetaan enimmäkseen uusia pulloja, mutta myös pakkaustarvikkeita tai vaikkapa vaatteita, reppuja ja kyniä.
- Tyhjät muovipullot palautetaan korkillisina, jolloin myös korkit saadaan kierrätykseen.
- Palauta pullo tyhjänä ja etiketti ehjänä.

PANTTIARVO:



Muovipullon koosta riippuen.



LASIPULLO

- Itse pulloa käytetään vain kerran, mutta siitä saatua lasimurskettä voidaan kierrättää lähes loputtomasti.
- Kierrätyslasista valmistetaan uusia lasipulloja ja -purkkeja. Lisäksi siitä tehdään esimerkiksi rakentamisessa tarvittavaa lasivillaa ja vahtolasia.
- Lasin valmistus kierrätetystä lasista kuluttaa jopa 30 prosenttia vähemmän energiaa kuin neitseellisestä raaka-aineesta.
- Älä revi etikettiä, pantin saa vain pulloista, joissa on viivakoodi tallella. Kaikissa pulloissa ei ole etiketissä panttimerkkiä, mutta pantillisuuden näkee kaupan hintalapusta tai kuitista.

PANTTIARVO:



KOHTI TULEVAISUUTTA!

- NÄIN PULLOT JA TÖLKIT KIERTÄVÄT

1 PALAUTUS

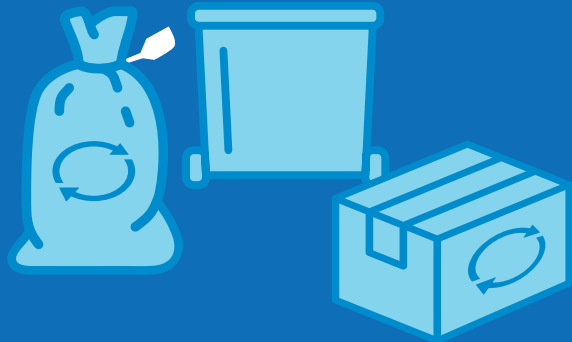
Pullo tai -tölkki palautetaan kauppaan.

2 PAKKAUS

Palautusautomaatti lajittelee ensin pakkaukset niiden materiaalin mukaan. Sitten ne pakataan valmiiksi kuljetusta varten.

3 KULJETUS

Pullot ja tölkit kuljetetaan käsittelylaitokselle tai panimoon.

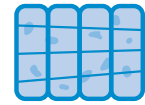


MITKÄ OMISTAMASI TAVARAT OVAT SAATTANEET OLLA MENNEISYYDESSÄ MUOVIPULLOJA? EHKÄ REPPUSI TAI SATEENVARJOSI?

MIETI, MITÄ JA KEITÄ KAIKKIA TARVITAAN, ETTÄ KAUPASTA OSTETTU PULLO TAI TÖLKKI PÄÄTTY PALAUTUKSESTA TAKAISIN KAUPAN HYLLYLLE.

4 KÄSITTELY

■ TÖLKKI



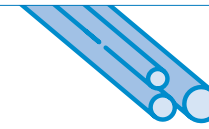
1

Käsittelylaitoksella tölkit puristetaan suuriksi paaleiksi.



2

Paalit viedään alumiinisulattamolle ja sulatetaan alumiiniharkoiksi.



3

Alumiiniharkoista puristetaan ohutta levyä, jota käytetään uusien tölkkien valmistamiseen.

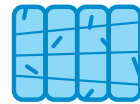


4

Panimoilla tölkit täytetään ja ne toimitetaan takaisin kauppoihin.



■ MUOVIPULLO



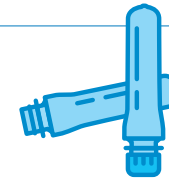
1

Käsittelylaitoksella pullot puristetaan suuriksi paaleiksi ja kuljetetaan kierrätyslaitokselle.



2

Pullot rouhitetaan ja lajitellaan värin mukaan ja granuloidaan pieniksi pyöreiksi pelleteiksi eli granulaatiksi.



3

Kirkaasta granulaatista valmistetaan pullo-aihoita eli muoviputkia, jotka puhalletaan muotoonsa pullo-tehtailla tai panimoilla.

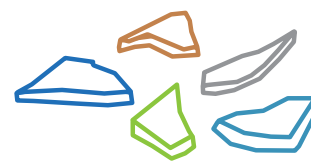


4

Pullot täytetään ja niihin liimataan etiketit. Sitten ne kuljetetaan takaisin kauppoihin ja ravintoloihin.

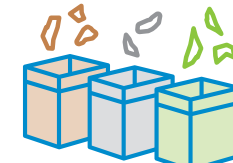


■ LASIPULLO



1

Käsittelylaitoksella lasipullot murskataan, puhdistetaan ja lajitellaan värin mukaan.



2

Lasimateriaali toimitetaan pullojen, lasipakkausten ja muiden tuotteiden valmistajille.



3

Lasipullot täytetään ja niihin liimataan etiketit. Sitten ne kuljetetaan takaisin kauppoihin ja ravintoloihin.



NÄIN PALJON SUOMESSA PALAUTETAAN JUOMAPAKKAUKSIA TULEVAISUUTEEN

Suomalaiset ovat maailman tunnollisimpia juomapakkausten kierrättäjiä. Palautusasteet, eli se, kuinka suuri osa myydyistä juomapakkauksista palautetaan takaisin, ovat Suomessa maailmanennätysluokkaa.

PALAUTUSASTEET VUONNA 2024:



TÖLKIT
~100%
1552 MILJOONAA
TÖLKKIÄ VUODESSA



MUOVIPULLOT
92%
687 MILJOONAA
MUOVIPULLOA
VUODESSA



**KIERRÄTYS-
LASIPULLOT**
~100%
130 MILJOONAA
KIERRÄTYSLASI-
PULLOA VUODESSA

JOKAINEN SUOMALAINEN PALAUTTAA
VUODESSA KESKIMÄÄRIN:

275 tölkkiä
122 muovipulloa
23 lasipulloa

YHTEENSÄ NOIN

2,3 miljardia
palautettua pulloa
ja tölkkiä vuodessa.

~ **420** palautusta
per suomalainen.

PANTTIJÄRJESTELMÄN KAUTTA SAADAAN VUOSITTAIN:

20 000 = **1300 x**
TONNIA KIERRÄTYSALUMIINIA LINJA-AUTON PAINO

17 000 = **84 x**
TONNIA KIERRÄTYSMUOVIA JUMBOJETIN PAINO

49 000 = **11 x**
TONNIA KIERRÄTYSLASIA RISTEILYALUKSEN PAINO

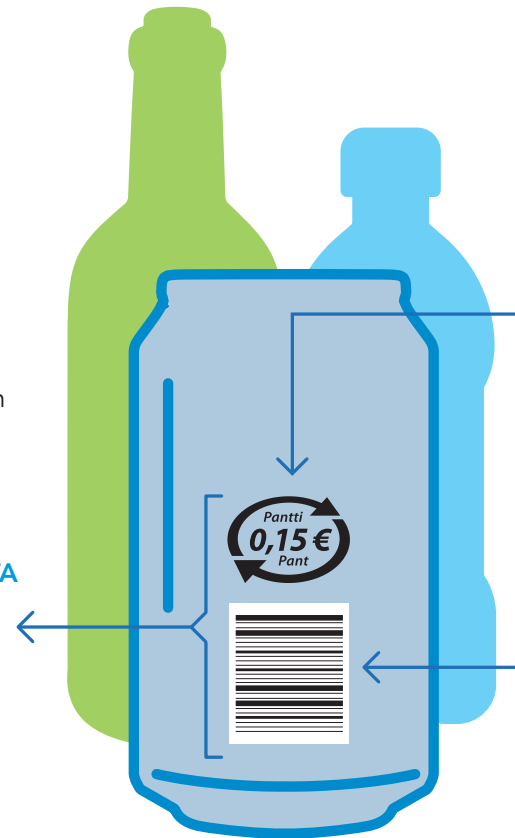
NÄIN TUNNISTAT PANTILLISEN PAKKAUKSEN

PANTTIMAKSUJA
KIERTÄÄ VUODESSA YLI

360 €
MILJOONAA

**PANTTIMERKINNÄN
TEHTÄVÄ:** panttimer-
kintä kertoo juoman
ostajalle, että pullo tai
tölkki kuuluu pantillisiin
juomapakkauksiin.

**PANTTIMERKINTÄ
KOOSTUU KAHDESTA
OSASTA:** pantin
arvosta ja sitä ympäröivästä
nuolikuviosta. Panttimerkintä löytyy
useimmiten viiva-
koodin läheltä.



PANTIN ARVO:
nuolikuviion keskellä
oleva summa on pantin
arvo. Pakkauksesta
riippuen se on joko
10, 15, 20 tai 40 senttiä.

**VIIVAKOODILLA ON
KAKSI TEHTÄVÄÄ:**
siitä luetaan juomapak-
kauksen hinta kassalla
ja pantin arvo palautus-
automaatissa. Siksi on
tärkeää, että viivakoodia
ei ole rikottu, revitty
tai sotkettu.



TIESITKÖ: Jos kaikki vuoden aikana palautetut tölkit ja pullot aseteltaisiin peräkkäin, riittäisi niitä lähes 300 000 kilometrin matkalle – siis melkein kahdeksan kertaa maapallon ympäri.

VAIN EIJÄ JA TYHJÄ PAKKAUS PÄÄSEE MATKAAN

Jotta juomapakkaukset palautuvat paremmin tulevaisuuteen, pitää pullojen ja tölkkien olla ehjiä. Mutta miksi? Palautusautomaatti tunnistaa tölkit ja pullot niiden viivakoodista ja muodosta. Jos tölkki on rytätty tai pullon etiketti repeytynyt, tunnistus ei onnistu.



JOSKUS AIKAKONEETKIN TARVITSEVAT HUOLTOA

Toisinaan automaatin säiliöt tulevat täyteen tai kuittirulla loppuu kesken palautuksen. Tölkkien ja pullojen pohjalle jääneet roskat ja nesteet taas saattavat sotkea palautusautomaatin, jolloin se alkaa toimia huonosti.

ENTÄ JOS PAKKAUS EI OLE PANTILLINEN?

Myös pantittomat juomapakkaukset kannattaa kierrättää, jotta arvokas materiaali saadaan hyödynnettyä uudelleen.

- Pantittomat tölkit voi palauttaa palautusautomaatteihin tai metallinkierrätyspisteeseen.
- Pantittomat juomapullot voi kierrättää energia- tai sekajätteenä.
- Pantittomat lasipullot voi palauttaa lasinkeräyspisteeseen.

Myös pienemmät kaupat ja kioskit ovat velvollisia vastaanottamaan pantillisia pakkauksia, vaikka niissä ei olisikaan palautusautomaattia.

Tunnistusta tarvitaan, jotta automaatti tietää paljonko rahaa pitää palauttaa. Lisäksi palautusautomaatti lajittelee pakkaukset valmiiksi kierrätystä varten. Jos tunnistus ei onnistu, lajittelu voi mennä pieleen.

PALAUTUSAUTOMAATTI HYVÄKSYY PULLON TAI TÖLKKIN, JOKA ON

- tyhjä
- ehjä
- ja sen etiketti on ehjä.

PALAUTUSAUTOMAATTI EI HYVÄKSY PULLOA TAI TÖLKKIÄ, JOKA

- sisältää vielä nestettä tai roskaa
- on rytätty tai särkynyt tai
- jonka etiketti on pahasti revennyt tai irronnut.

OLETKO JOSKUS YRITTÄNYT PALAUTTAA PULLON TAI TÖLKKIN, JOKA EI KELVANNUTKAAN PALAUTUKSEEN? OSAATKO SANOA, MISTÄ SE JOHTUI?



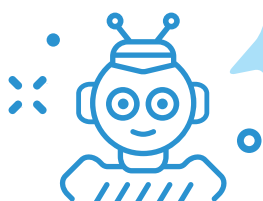
PALAUTA TULEVAISUUTEEN

-TIETOVISA

KATSO TÄSTÄ, MILTÄ SIVULTA OIKEA VASTAUS LÖYTYY:
1) 4-5 2) 2 3) 6-7 4) 4 5) 9 6) 10 7) 10 8) 10 9) 10 10) 9

- 1 Kuinka monta juomapakkausta palautetaan Suomessa keskimäärin joka sekunti?
 - noin 7
 - noin 70
 - noin 700
- 2 Kuinka suuri osa yhden vuoden aikana myydyistä tölkeistä ja pulloista palautetaan keskimäärin takaisin kiertoon, eli palautetaan tulevaisuuteen?
 - 50 %?
 - 70 %?
 - Yli 90 %?
- 3 Mitä vaiheita juomapakkausten kiertokulkuun kuuluu, ennen kuin ne voi löytää tulevaisuudesta?
- 4 Millaisen uuden elämän muovipullo voi saada tulevaisuudessa? Ympyröi oikeat vaihtoehdot.
 - Uusi tölkki
 - Uusi lasipullo
 - Uusi muovipullo
 - Lasivilla
 - Reppu
 - Sateenvarjo
 - Paita
- 5 Mistä tiedät, saako tölkestä tai pullosta pantin vai ei?
- 6 Mihin palauttaisit nämä pantittomat pakkaukset? Yhdistä oikeat vaihtoehdot

Muovipullo	Sekajäte
Tölkki	Palautusautomaatti
Lasipullo	Lasinkeräyspiste
	Energiajäte
	Metallinkeräyspiste
- 7 Mistä palautusautomaatti tunnistaa pullon tai tölkin pantilliseksi?
- 8 Millaisessa kunnossa pullojen ja tölkkien pitää olla, jotta ne voi palauttaa?
- 9 Mikä voi olla vikana, kun palautusautomaatti ei toimi? Mainitse kolme asiaa.
- 10 Juomapakkauksista voi saada eri suuruisen pantin. Mitä eri panttiarvoja Suomessa on?





YLI 2 MILJARDIA YMPÄRISTÖTEKOA VUODESSA