



# Allt cirkulerar



1,9 MILJARDER MILJÖHANDLINGAR OM ÅRET

# ÅTERVINNINGEN AV DRYCKES- FÖRPACKNINGAR ÄR SAMARBETE

*Panten är en bra sporre för återvinningen av dryckesförpackningar.*

**D**ryckestillverkarna och importörerna, handeln, logistik- och återvinningsoperatörerna samt konsumenterna så klart – den finska återvinningen av dryckesförpackningar rullar på i samspel.

Systemet baserar sig på panten som följer samma väg som dryckesförpackningarna. Först betalar den som tillverkar eller importerar drycken pant till Suomen Palautuspakkaus Oy, Palpa. När dryckesförpackningen levereras för försäljning till affären betalar affären panten genom produktens pris till dryckestillverkaren eller importören. Konsumenten betalar panten när produkten köps och fås tillbaka när den tomma förpackningen lämnas tillbaka på returstället.

De tomma förpackningarna transporteras från returstället till behandlingscentralen och därifrån fortsätter materialet vidare till återvinnaren. Returstället och behandlingsanläggningen rapporterar de returnerade förpackningarna till Palpa och chauffören rapporterar de transportenheterna som har transporterats. Slutligen sluts kretsloppet, när Palpa betalar panten till returstället.

Största delen av dryckestillverkarna och importörerna har blivit medlem till retursystemet som administreras av Palpa, eftersom det befriar dem från dryckesförpackningsskatten.

Det finska retursystemet för dryckesförpackningar är ett utmärkt exempel på cirkulär ekonomi: största delen av materialet som fås av dryckesförpackningarna återanvänds till nya dryckesförpackningar och andra produkter. Det viktigaste arbetet utförs av de finländska konsumenterna som returnerar över 90 % av de köpta dryckesförpackningarna i kretsloppet.

**Panten går samma väg som dryckesförpackningarna.**



**Suomen Palautuspakkaus Oy** (Palpa) har som uppgift att förvalta och främja retursystemen för pantförsedda dryckesförpackningar i Finland. Palpa ägs till hälften av handels centralaffärer och till hälften av dryckesindustrin. Det effektiva retursystemet baserar sig på ett gott samarbete mellan Palpa, dryckesindustrin, detaljhandeln, horeca-aktörerna och ett omfattande nätverk av partner.

# INNEHÅLL



2

## Återvinningen av dryckesförpackningar är samarbete

Det finländska retursystemet för dryckesförpackningar är ett utmärkt exempel på cirkulär ekonomi.

4–5

## Från material till dryckesförpackning och tillbaka

Hur kan materialen av dryckesförpackningar återanvändas?

6–7

## Dryckesförpackningarnas kretslopp

De pantförsedda dryckesförpackningarnas färd fortsätter efter att de har returnerats.

8–9

## Retursystemen för dryckesförpackningar hos oss och i världen

I världen finns det exempel på retursystem för pantförsedda dryckesförpackningar.

10

## Palpas kommunikationsmaterial och kanaler

Palpa erbjuder mångsidig information om återvinningen av dryckesförpackningar såväl för branschaktörer som för konsumenter och skolor.



## Allt cirkulerar

### Utgivare:

Suomen Palautuspakkaus Oy

### Innehåll och layout:

Viestintätoimisto Drum

### Bildkällor::

iStock, GraphicsFuel.com  
och Anthony Boyd Graphics  
(www.anthonyboyd.graphics)

I Finland går fyra olika dryckesförpackningstyper via retursystemen med pant: aluminiumburkar, PET-plastflaskor, flaskor av återvunnet glas och återfyllbara glasflaskor. Efter att pantflaskorna returnerats återanvänds alla pantförsedda flaskor som nya dryckesförpackningar eller i den övriga industrins bruk.

## **PET-plast utnyttjas i dryckes- förpackningar**



och bland annat i förpacknings-  
och livsmedelsindustrin.

# FRÅN MATERIAL TILL DRYCKES



Tillverkningen av  
en burk av återvunnen  
aluminium förbrukar

**cirka 95 procent  
mindre energi  
än när burken  
tillverkas av nya  
råämnen.**



### ■ ALUMINIUMBURK

Aluminiumburkar kan återvinnas nästan i det oändliga.

Tomma burkar som förpackas i transportlådor på returställena och i restauranger transporteras till behandlingscentralerna, där burkarna pressas ihop till täta balar.

Burkbalarna transporteras till smältverk för aluminium där de smälts ner och gjuts om till block. Den nedsmälta aluminiummassan kan användas som sådan som råämne för nya burkar. Blocken valsas till tunna plattor och levereras till burkfabriken i stora rullor som väger många ton.

Den nya burkens liv börjar på burkfabriken där nya burkar tillverkas av plåtrullen. På fabriken målas burkarna enligt varumärken med streckkoder, pantmärken och eventuella ytmönster.

Från fabriken transporteras burkarna till dryckestillverkarna för att fyllas på. Slutligen förses de med lock och stängs. De fyllda burkar transporteras till restauranger och affärer för konsumenterna att köpa.

Av burkaluminiumet användas 100 % direkt för tillverkning av nya burkar.

## ■ PET-PLASTFLASKA

När en PET-plastflaska returneras i kretsloppet fortsätter dess färd till behandlingscentralen där plastflaskorna pressas ihop till stora balar. Största delen av de returnerade flaskorna är av klar PET-plast, de övriga materialen är färgad plast, kapsyler och diverse ämnen, främst etiketter.

Balarna transporteras till återvinningsanläggningen där materialet tvättas, rengörs, torkas, krossas och sorteras enligt färg och material. Av den separerade PET-plasten produceras klara och färgade

plastflingor som vidareförädlas till plastgranulat.

Av det klara granulatet tillverkas flaskmallar genom smältning och gjutning i mallformer. Mallarna levereras till flasktillverkarna eller bryggerierna där de formbläses i sin slutliga flaskform. Flaskorna fylls upp och stängs och det limmas etiketter på dem varefter de transporteras till affärerna och restaurangerna.


Dessutom utnyttjas plastkrosset bland annat i förpacknings- och livsmedelsindustrin.

## ■ ÅTERVINNINGSLASKA AV GLAS

Återvunnet glas är ett utmärkt material för dryckesförpackningar, eftersom det kan återvinnas nästan i det oändliga. I affärerna och restaurangerna förpackas de tomma flaskorna i transportlådor och transporteras till hanteringscentralen där de krossas, rengörs och sorteras för återvinning enligt färg.

I rengöringen av förpackningsglas avlägsnas överflödiga ämnen från glaset som till exempel metaller, plaster, skräp och andra orenheter. På behandlingscentralen för glas uppstår brun, klar och grön glasflis vars användning bestäms i enlighet med slutprodukten.

Det återvunna glaset som de pantförsedda flaskorna producerar lämpar sig bra till att användas på nytt som material. Av det återvunna glaset tillverkas förutom nya glasflaskor även andra glasförpackningar och glasburkar. Varje ton returglas som har tillverkats av återvunnet glas förbrukar cirka 30 procent mindre energi än vid tillverkningen av nya råämnen. Av återvunnet glas tillverkas också material för byggnadsindustrin, till exempel glasull och cellglaskross.

 Återvunnet glas är ett utmärkt material för dryckesförpackningar,

**eftersom det kan återvinnas nästan i det oändliga.**

# FÖR- PÅCKNING OCH TILLBAKA



En återfyllbar  
glasflaska

**används i genomsnitt 33 gånger.**

## ■ ÅTERFYLLBAR GLASFLASKA

Största delen av de återfyllbara glasflaskorna är bruna ölflaskor på 0,33 liter. De återfyllbara glasflaskorna är de pantförsedda dryckesförpackningars föregångare, eftersom det har varit möjligt att returnera återfyllbara glasflaskor redan från och med 1950-talet.

Flaskorna som konsumenterna returnerar förpackas i celler som dryckesleverantör transporterar tillbaka till bryggerierna. I bryggerierna tvättas flaskorna innan de återfylls. På flaskorna som har fyllts limmas etiketter och flaskorna stängs. Flaskorna transporteras till affärerna och restaurangerna för att sedan hamna hos

konsumenterna och returneras av affärer eller restauranger för att användas på nytt.

En återfyllbar glasflaska används i genomsnitt 33 gånger. Därefter återanvänds materialet som återvunnet glas.

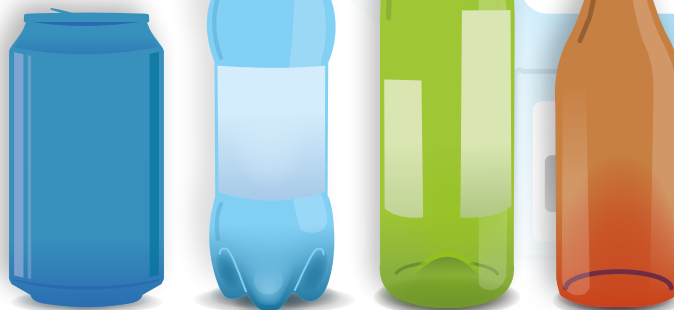
# DRYCKES- FÖRPACKNINGARNAS KRETSLOPP

*I Finland returneras årligen cirka 1,9 miljarder tomma, pantförsedda dryckesförpackningar. Efter att de har returnerats fortsätter förpackningarnas färd via behandlingen tillbaka till affären eller restaurangen.*

## ■ RETUR

Konsumenten returnerar den tomma dryckesförpackningen till returstället och får den pant tillbaka som han eller hon betalade i priset av förpackningen. Även restauranger returnerar tomma, pantförsedda förpackningar.

1



## ■ FÖRPACKANDET

Förpackningarna förpackas i retursäckar, returlådor och glaskärl.

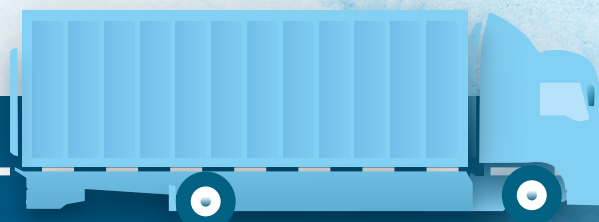
2



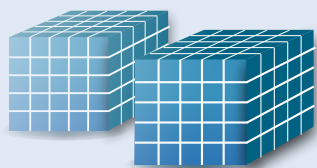
## ■ TRANSPORT

Tomma förpackningar transporteras bort samtidigt som nya hämtas för försäljning. Dessutom avhämtas en del av förpackningarna direkt för vidare behandling.

3

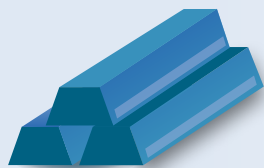


## ALUMINIUMBURK



1

**På behandlingsanläggningen** pressas innehållet i lådorna och säckarna för aluminiumburkar till stora balar.



2

**I smältverket** för aluminium smälts balarna till block.

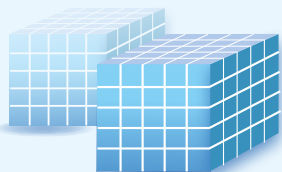


3

**Aluminiumblocken** valsas till tunna plattor av vilka nya burkar tillverkas.

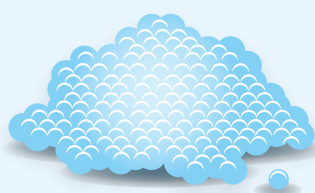


## PLASTFLASKA



1

**På behandlingsanläggningen** pressas plastflaskorna ihop till stora balar.



2

**Flaskorna** krossas och krosset granuleras för materialåtervinning.

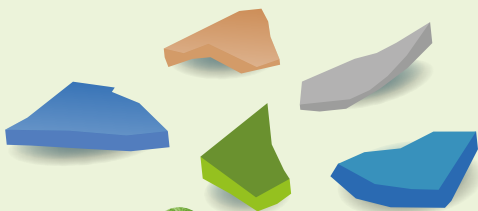


3

**Av klar returplast** tillverkas flaskmallar som dryckesindustrin formblåser nya plastflaskor av. Av återvunnen plast tillverkas också bl.a. livsmedelsförpackningar och förpackningsmaterial.



## ÅTERVINNINGSLASKA AV GLAS



1

**På behandlingsanläggningen** krossas glaset, sedan rengörs det och sorteras för återvinning enligt färg.



2

**Av återvunnet** glas tillverkas förutom nya förpackningar bl.a. glasull och cellglas.

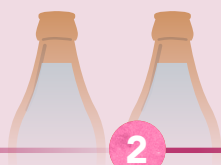


## ÅTERFYLLBAR GLASFLASKA



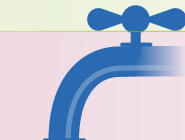
1

**Flaskorna** transporteras till bryggeriet där de tvättas och sköljs.



2

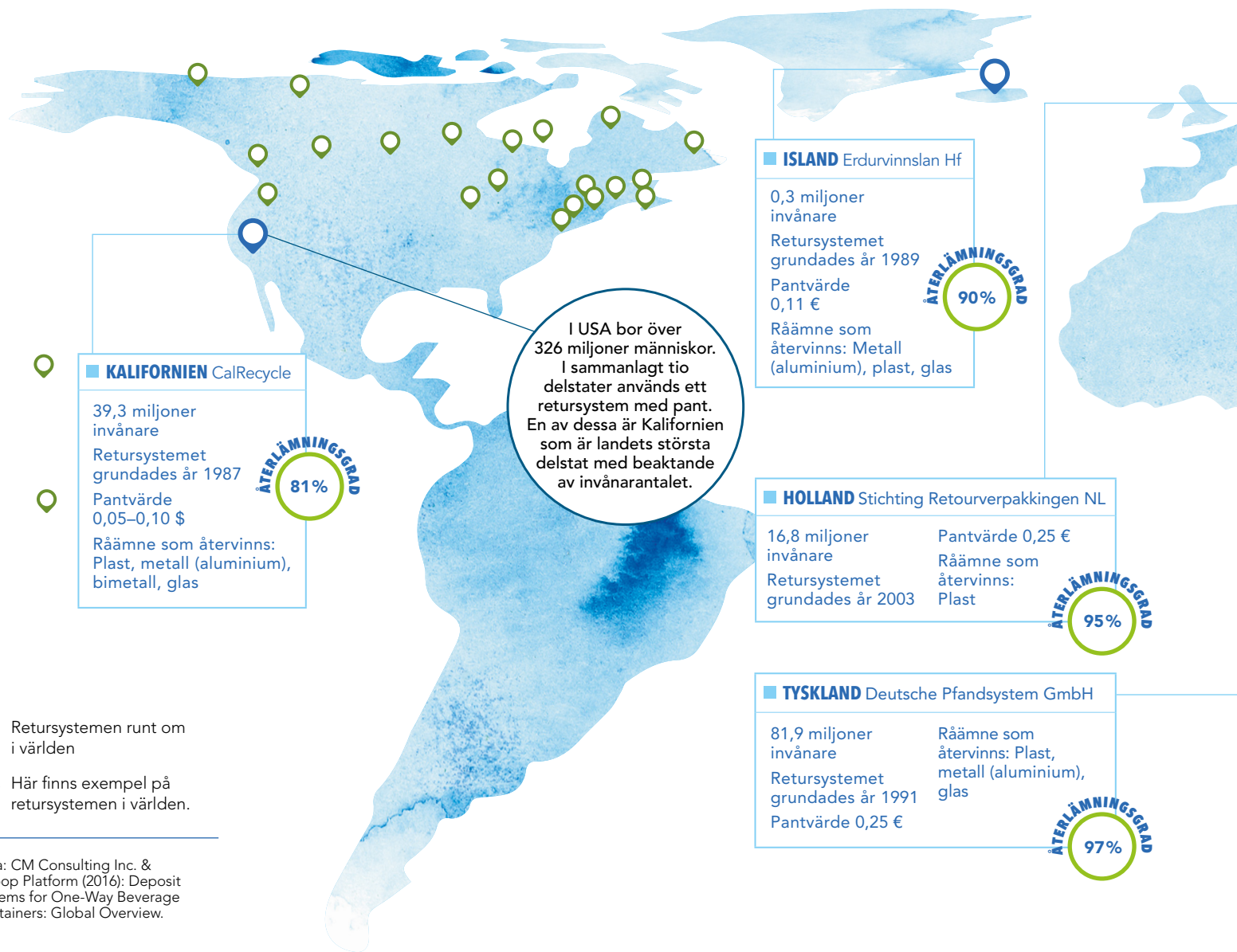
**De rengjorda flaskorna** återfylls, stängs och förses med limmade etiketter.



3

**De fyllda flaskorna** transporteras i lådor eller celler till affärer och restauranger.





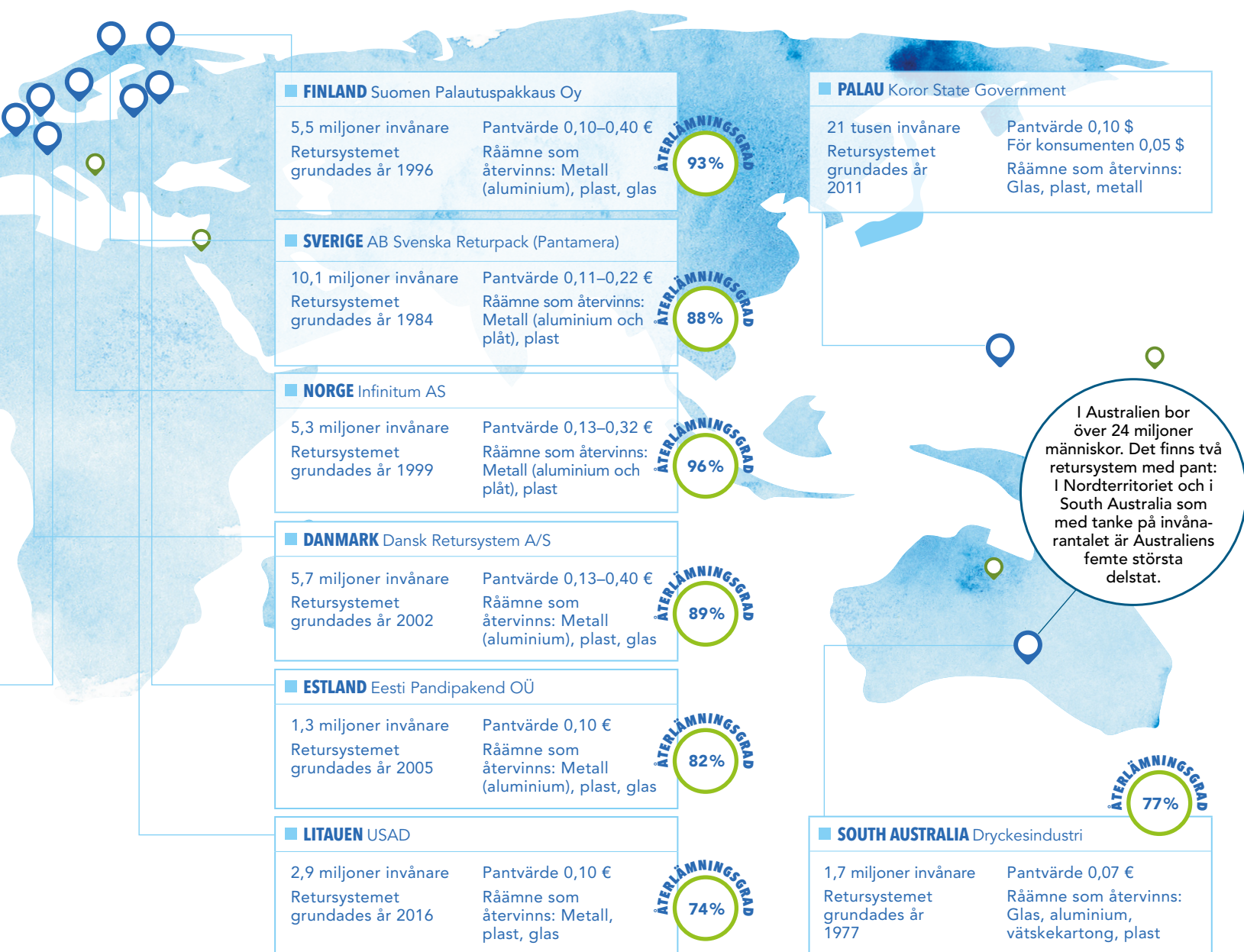
## RETURSYSTEMEN FÖR DRUCKESFÖRPACKNINGAR

# HOS OSS OCH

*Finländska Palpa har utvecklat ett retursystem som man kommer från hela världen för att bekanta sig med.*

# I VÄRLDEN





**D**et effektiva och landsomfattande retursystemet som förvaltas av Palpa baserar sig på verksamhet av nätverksnatur och på ett fogfritt samarbete mellan retursystemets olika parter. Palpa äger till exempel inte returautomaterna, transportmedlen och behandlingsanläggningarna, utan de handhas av andra aktörer. Sålunda kan Palpa koncentrera sig på att upprätthålla och utveckla systemet.

Den cirkulära ekonomin som en global megatrend har ökat intresset även för återvinning av dryckesförpackningar och retursystemet runt om i världen. Palpas välfungerande system har noterats runt om i världen och förutom från Europa har man bland annat kommit från Sydamerika och Asien för att bekanta sig med det.

### Det finska retursystemet fungerar

Finländarna är föregångare när det gäller återvinning av dryckesförpackningar: över 90 % av alla dryckesförpackningar som köps återförs i cirkulation. Panten är en orsak till den effektiva verksamheten, men är inte den enda. Finländarna är miljömedvetna och att återvinna är naturligt – i daghem,

skolor och hemma lär man sig återvinna och undvika onödigt avfall.

Det är enkelt att återvinna dryckesförpackningar i Finland. Returautomaterna fungerar bra och konsumenten hittar dem utan besvär i samband med butiksresan. Man returnerar olika dryckesförpackningar i samma lucka och kan därefter förlita sig på att flaskor och burkar följer logistikkedjan fram till den vidare förädlingen.

### Skillnader i retursystemen

Panten är inte den enda fungerande modellen för återvinning. Andra sätt att återvinna dryckesförpackningar är t.ex. affärskedjornas egna patentsystem, frivillig sortering på samma sätt som för hushållsavfall och sortering på anläggningen för avfallshantering.

Det finns tiotals exempel på pantsystem i världen. Det finns skillnader i olika länders patentsystem, t.ex. när det gäller material som återvinns, patentvärdena och huruvida panten är obligatorisk.

# PALPAS

## KOMMUNIKATIONS- MATERIAL OCH KANALER

### Palpa.fi: Ordentligt med information för branschaktörerna

På webbplatsen **Palpa.fi** har vi samlat ett omfattande informationspaket om det pantförsedda retursystemet för dryckesförpackningar och Palpas verksamhet. På webbplatsen finns också aktuella nyheter, videor som beskriver verksamheten och omfattande Materialbank. Här hittar du även kontaktuppgifterna till dryckesindustrin och returställena.

**För dryckesbranschens professionell** erbjuder webbplatsen information om medlemskap i Palpa och anvisningar om hur man blir medlem i systemet. I materialbanken finns också anvisningar för registrering av produkter och märkning av förpackningar, materialkrav och priser.

**Affärerna, övriga företag och föreningar** hittar även information om vad det innebär att vara ett returställe och om olika aktörers ansvar, rutiner och handlingsätt på Palpa.fi. Nya returställena registreras också på webbplatsen.



### Kontakta oss

Konsumenter: [info@palpa.fi](mailto:info@palpa.fi)  
Yrkeskunniga: [asiakaspalvelu@palpa.fi](mailto:asiakaspalvelu@palpa.fi)

PALPA  
Suomen Palautuspakkaus Oy  
Palpa Lasi Oy  
PB 119 (BÖLETÅET 9 B)  
00240 HELSINGFORS

Bilder: GraphicsFuel.com och Anthony Boyd Graphics  
([www.anthonyboyd.graphics](http://www.anthonyboyd.graphics))



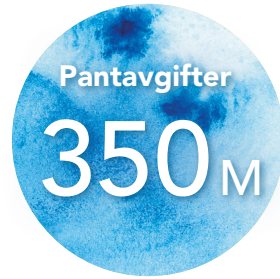
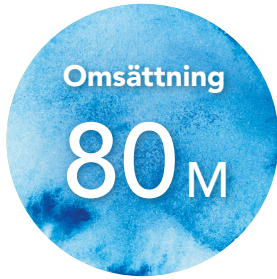
### Palpas undervisningsmaterial för skolor

Palpa har producerat många populära studiematerial till stöd för undervisningen. I materialet ingår olika slag av material med bakgrundsinformation och uppgifter samt videospelningar.

Undervisningsmaterialet På resa med de pantförsedda, som riktar till grundskoleeleverna, leder in i en värld av återvinning av dryckesförpackningar och ekoåtgärder i vardagen. Materialet kan laddas ner på Palpas webbplats ([palpa.fi](http://palpa.fi)) under Kommunikationsmaterial eller i tjänsten för undervisningsmaterial Subjectaid.fi. Även Palpas årspublikationer för 2012–2015 finns på den här adressen.

### Pantilliset.fi: Information för konsumenter om återvinning av pantförsedda dryckesförpackningar

Webbplatsen Pantilliset.fi som riktar sig till konsumenter innehåller allmän information om återvinning av pantförsedda dryckesförpackningar och Palpa. Det går också utmärkt att använda webbplatsen som stöd för undervisningen i skolan.

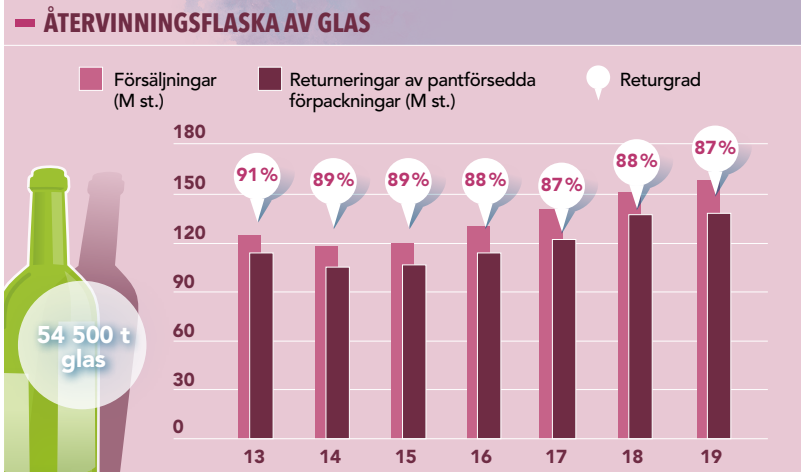
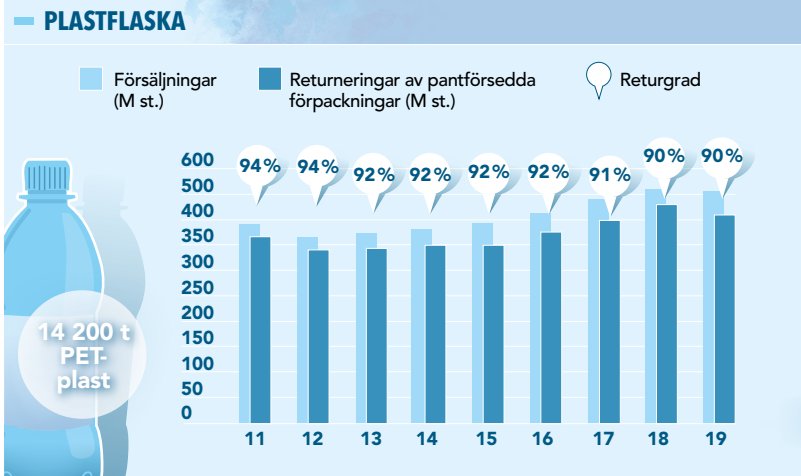
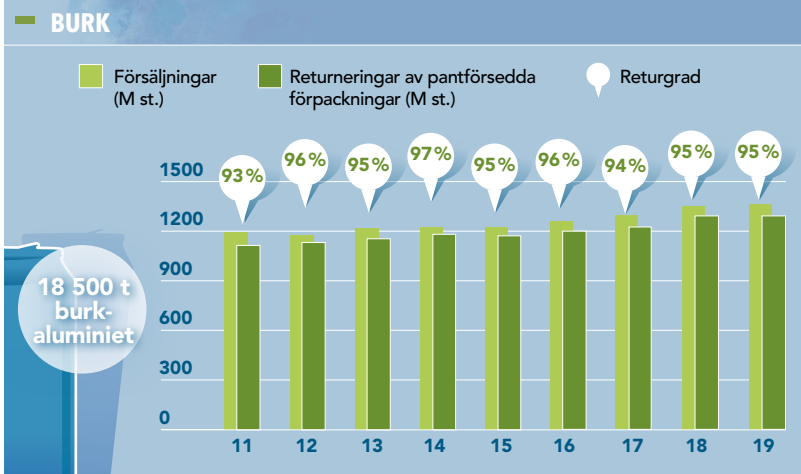


# PALPA

## 2019

Palpa är ett ideellt företag. Pantavgifter ingår inte i omsättningen.

### FÖRSÄLJNINGS- OCH RETURNERINGSMÄNGD PER FÖRPACKNINGSTYP



VARJE FINLÄNDARE RETURNERAR I ETT ÅR I GENOMSNITT:

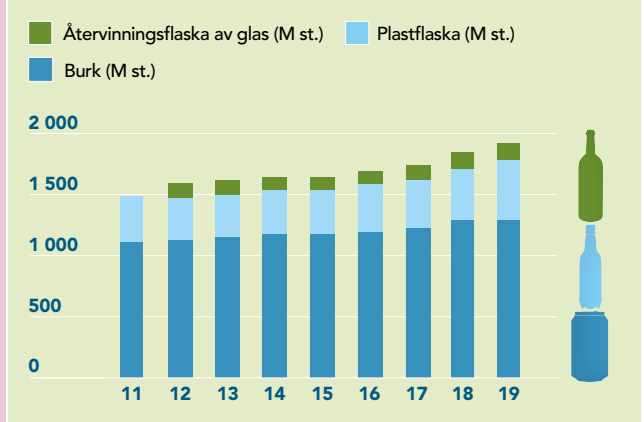
**234**  
BURKAR

**89**  
PLAST-  
FLASKOR

**25**  
GLAS-  
FLASKOR



### RETURNERINGAR AV PANTFÖRSEDDA FÖRPACKNINGAR SAMMANLAGT





Finländarna hör till dem som är bäst på att återvinna dryckesförpackningar i världen. Återlämningsgraden för pantförsedda dryckesförpackningar är över 90 %.

Dryckestillverkare, handel och konsumenter har samarbetat för att genomföra retursystemet med pantförsedda dryckesförpackningar.